

# Ce qui nous tient à COEUR !



## Une démarche **ZÉRO DÉCHET** pour les prestations et les soins

Tri sélectif, point de collecte  
(vernys, flacons plastiques...), utilisation de linge  
plutôt que des consommables jetables.  
Et bientôt, utilisation de cire orientale compostable.



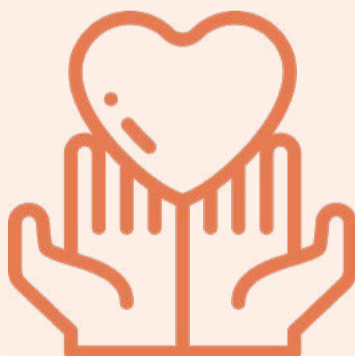
## Des partenaires **D'ACTION SOCIALE**

Partenaire d'un ESAT (pour le lavage du linge),  
transmission régulière avec des écoles Nantaises, stagiaires  
et projet d'échange de connaissance Erasmus Madrid.



## Des produits **FRANÇAIS** **BIO & VEGAN**

Nous privilégions des fournisseurs BIO locaux qui  
partagent les mêmes valeurs afin de limiter notre  
impact carbone.



## Le respect de **l'HOMME** et de **l'ENVIRONNEMENT**

Nous privilégions les prestations en accord avec  
l'environnement et l'Homme, nous ne réalisons pas de technique  
utilisant des produits nocifs pour la santé de l'équipe.